



## Kurzbedienungsanleitung



### Messgerät öffnen

- Drehen Sie das Messgerät um (Display weist nach unten) und öffnen Sie es, indem Sie auf die Hinterkante der Verriegelung drücken und dann nach oben ziehen.



### Disk einlegen

- Legen Sie eine neue Disc mit 10 Sensoren mit der unebenen Seite nach oben ein. Klappen Sie das Messgerät zu und schließen Sie die Verriegelung.



**Wichtig:** Das Messgerät muss waagrecht gehalten werden.

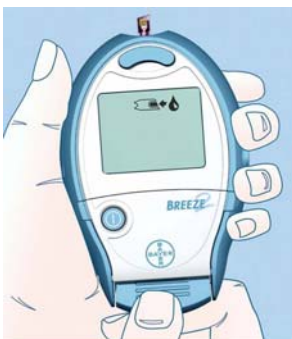


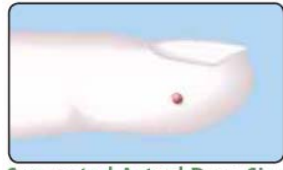
### Testsensor herauschieben

- Ziehen Sie den Gerätegriff heraus und schieben Sie ihn wieder hinein um einen Testsensor herauszuschieben und das Messgerät automatisch einzuschalten.

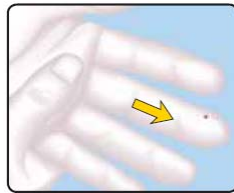
### Hinweis:

Die Auswurf-taste ist OBEN ein Teststreifen wird herausgeschoben, und auf dem Display wird ein blinkender Blutstropfen angezeigt, dies ist die Aufforderung Blut ansaugen zu lassen





Suggested Actual Drop Size



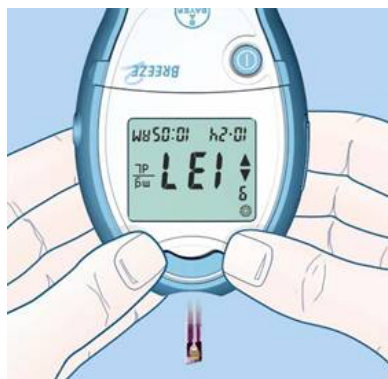
### Entnehmen des Blutstropfens

- Drücken Sie die Stechhilfe mit Nachdruck auf die Einstichstelle und drücken sie die blaue Auslöstaste
- Führen Sie den Test sofort nach Austreten des Blutstropfens durch.



### Messen

- Führen Sie die gesamte Vorderkante des Testsensors an den Blutstropfen. Das Blut wird automatisch in den Testsensor hineingesaugt und füllt diesen vollständig.
- Halten Sie den Testsensor an den Blutstropfen, bis der Signalton zu hören ist und der Countdown beginnt, und führen Sie das Messgerät anschließend vom Blutstropfen weg.
- Das Messgerät wird nach dem 5 sekündigen Countdown auf dem Display angezeigt und automatisch im Messgerät gespeichert.



- Halten Sie das Messgerät mit dem Testsensor nach unten über einen Abfallbehälter und drücken Sie die Auswurf-taste.

Der benützte Testsensor fällt in den Abfallbehälter.

Schalten Sie das Gerät mit der Ein-/Austaste aus, um die Batterie zu schonen.